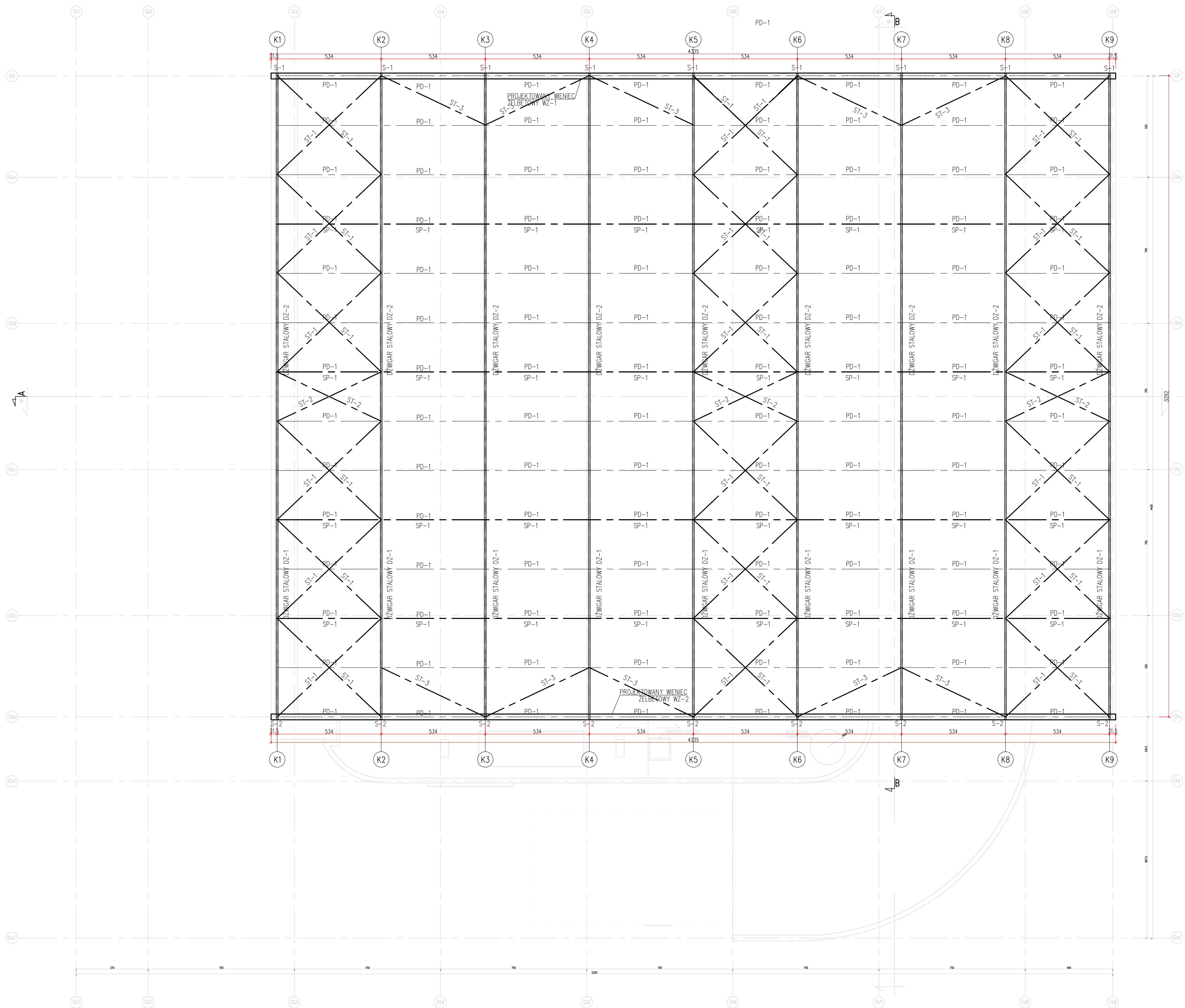


RZUT DACHU



LEGENDA:

1. DZWIGAR STALOWY - DZ-1/2
2. PLATEW DACHOWA - PD-1
3. STĘŻENIE PIONOWE - SP-1
4. STĘŻENIE POŁACIOWE ST-1/2
5. STĘŻENIE PIONOWE PODŁUŻNE SŁUPÓW ST-3
6. SŁUP GŁÓWNY HEB - S-1/2

UWAGI:

1. Stal profilowa 18G2 (S355)
2. Elektrody: EB 150 dla 18G2 (S355).
3. Spoiny wykonać jako czołowe $\alpha=0,9g$ lub pachwinowe $\alpha=0,9g$ ciętszego elementu.
4. Wymiary brzegów do spawania wg PN-75/M-69014.
5. Konstrukcję wykonać wg PN-B-06200:2002.
6. Wszystkie elementy ocynkować ogniowo.
7. Klasa konstrukcji spawanej: 1
8. Rozpatrzyć z projektem architektonicznym jako nadrzędnym. Wszelkie rozbieżności uzgodnić z projektantem konstrukcji.

UWAGA: PRZED ROZPOCZĘCIEM ROBÓT BUDOWLANYCH WYKONAWCA JEST ZOBOWIĄZANY DO ZAPOZNANIA SIĘ ZE WSZYSTKIMI CZĘŚCIAMI PROJEKTU BUDOWLANEGO

INWESTOR Ośrodek Sportu i Rekreacji m.st. Warszawy w Dzielnicy Ochota ul. Nowowiejska 37B 02-010 Warszawa

JEDNOSTKA PROJEKTUJĄCA POWERSUN Sp. z o.o. ul. Kowalska 9/2 Lublin

NAZWA PROJEKTU PRZEBUDOWA KONSTRUKCJI ZADASZENIA WRAZ Z WYMIANĄ POKRYCIA DACHOWEGO BOISKA-ŁODOWISKA OSIR PRZY UL. ROKOSÓWSKIEJ 10 W WARSZAWIE

STADIUM PROJEKTU PROJEKT BUDOWLANY

BRANŻA KONSTRUKCYJNA

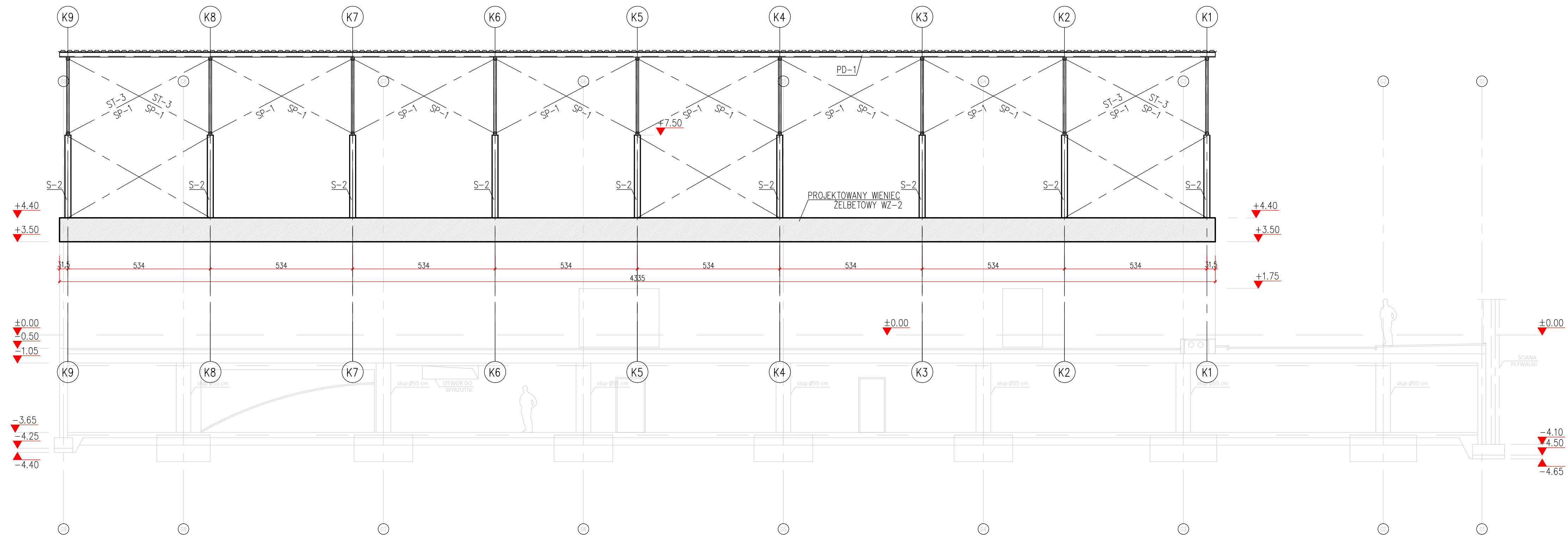
OBIEKT BOISKO-ŁODOWISKO OSIR PRZY UL. ROKOSÓWSKIEJ 10, 02-348 WARSZAWA NR DZIAŁKI: 84 JEDN. EWID.: 14606_8.0206.84 OBRĘB: 2-02-06

TEMAT RYSUNKU RZUT KONSTRUKCJI DACHU

ZESPÓŁ PROJEKTOWY			
FUNKCJA	TYTUŁ ZAWODOWY	NR UPRAWNIEN	PODPIS
PROJEKTANT	mgr inż. Maciej Kozłowski	2276/LB/74	
SPECJALNOŚĆ PROJEKTANTA	Konstrukcyjno-budowlana		
SPECJALNOŚĆ SPRZĄDZAJĄCY	inż. Grzegorz Kosiński	LUB/00216/P00K/09	
SPECJALNOŚĆ SPRZĄDZAJĄCY OPRACOWUJĄCY	Konstrukcyjno-budowlana		
	inż. Bartłomiej Furtak		

DATA	NR RYSUNKU	REWIZJA	SKALA
09.2018	K_01		1:100

PRZEKRÓJ A-A



LEGENDA:

1. DŹWIGAR STALOWY – DZ-1/2
2. PŁATEW DACHOWA – PD-1
3. STĘŻENIE PIONOWE – SP-1
4. STĘŻENIE POŁACIOWE ST-1/2
5. STĘŻENIE PIONOWE PODŁUŻNE SŁUPÓW ST-3
6. SŁUP GŁÓWNY HEB – S-1/2

UWAGI:

1. Stal profilowa 18G2 (S355)
2. Elektrody: EB 150 dla 18G2 (S355).
3. Spoiny wykonać jako czołowe a=g lub pachwinowe a=0,9g cieńszego elementu.
4. Wymiary brzegów do spawania wg PN-75/M-69014.
5. Konstrukcję wykonać wg PN-B-06200:2002.
6. Wszystkie elementy ocynkować ogniowo.
7. Klasa konstrukcji spawanej: 1
8. Rozpatrywać z projektem architektonicznym jako nadrzędnym. Wszelkie rozbieżności uzgodnić z projektantem konstrukcji.

UWAGA: PRZED ROZPOCZĘCIEM ROBÓT BUDOWLANYCH WYKONAWCA JEST ZOBOWIĄZANY DO ZAPOZNANIA SIĘ ZE WSZYSTKIMI CZĘŚCIAMI PROJEKTU BUDOWLANEGO

INWESTOR
Ośrodek Sportu i Rekreacji
m.st. Warszawy w Dzielnicy Ochota
ul. Nowowiejska 37B
02-010 Warszawa

JEDNOSTKA
PROJEKTUJĄCA
POWERSUN Sp. z o.o.
ul. Kowalska 9/2
Lublin

NAZWA PROJEKTU
PRZEBUDOWA KONSTRUKCJI ZADASZENIA
WRAZ Z WYMIANĄ POKRYCIA DACHOWEGO
BOISKA-LODOWISKA OSIR
PRZY UL. ROKOSOWSKIEJ 10 W WARSZAWIE

STADIUM PROJEKTU
PROJEKT BUDOWLANY

BRANŻA
KONSTRUKCYJNA

OBIEKT
BOISKO- LODOWISKO OSIR PRZY UL.
ROKOSOWSKIEJ 10, 02-348 WARSZAWA
NR DZIAŁKI: 84
JEDN. EWID: 14606_8.0206.84
OBRĘB: 2-02-06

TEMAT RYSUNKU
PRZEKRÓJ A-A

ZESPÓŁ PROJEKTOWY

FUNKCJA	TYTUŁ ZAWODOWY IMIE I NAZWISKO	NR UPRAWNIEN	PODPIS
PROJEKTANT	mgr inż. Ireneusz Górny	2276/Lb/74	
SPECJALNOŚĆ PROJEKTANTA	Konstrukcyjno-budowlana		
SPRAWDZAJĄCY	inż. Grzegorz Kosiński	LUB/00216/POOK/09	
SPECJALNOŚĆ SPRAWDZAJĄCEGO	Konstrukcyjno-budowlana		
OPRACOWUJĄCY	inż. Bartłomiej Furtak		

DATA	NR RYSUNKU	REWIZJA	SKALA
09.2018	K_02		1:100

RÓJ B-B

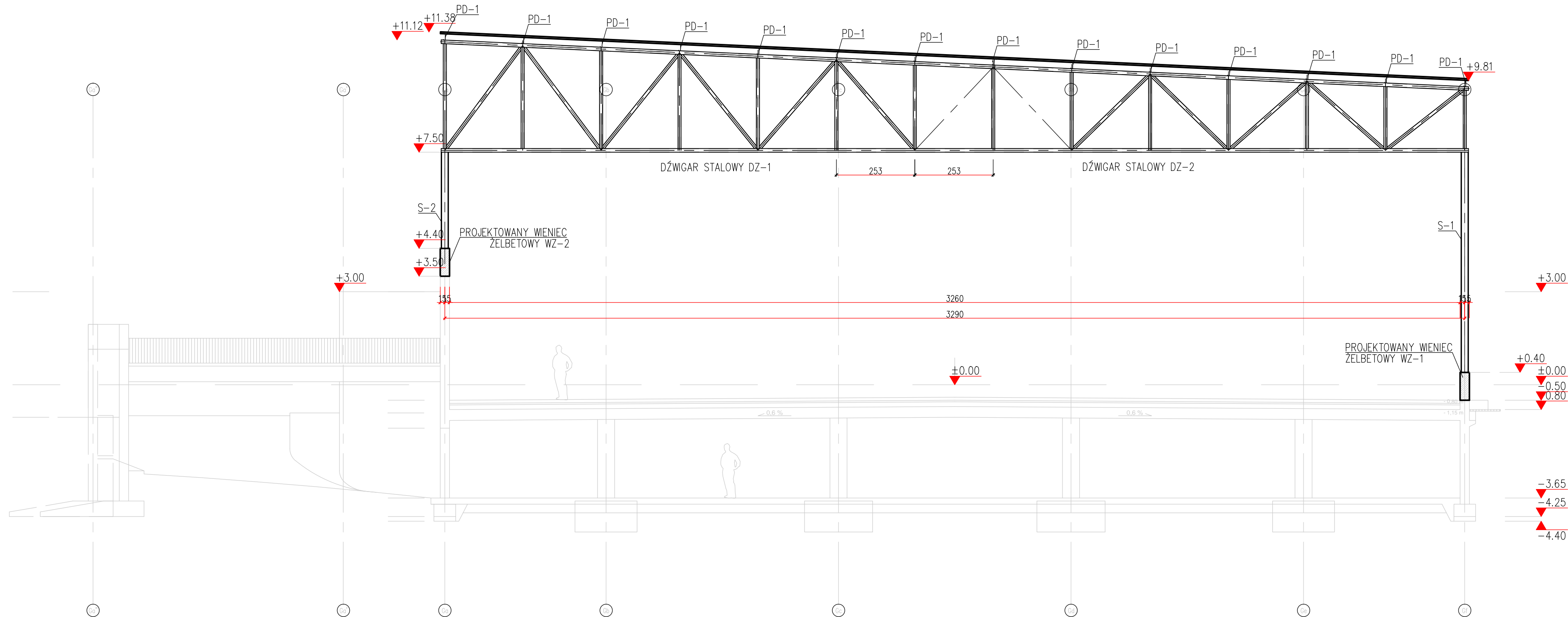
LEGENDA:

1. DŹWIGAR STALOWY – DZ-1/2
2. PŁATEW DACHOWA – PD-1
3. STĘŻENIE PIONOWE – SP-1
4. STĘŻENIE POŁACIOWE ST-1/2
5. STĘŻENIE PIONOWE PODŁUŻNE SŁUPÓW ST-3
6. SŁUP GŁÓWNY HEB – S-1/2

UWAGI:

1. Stal profilowa 18G2 (S355)
2. Elektrody: EB 150 dla 18G2 (S355).
3. Spoiny wykonać jako czołowe a=g lub pachwinowe a=0,9g cieńszego elementu.
4. Wymiary brzegów do spawania wg PN-75/M-69014.
5. Konstrukcję wykonać wg PN-B-06200:2002.
6. Wszystkie elementy ocynkować ogniowo.
7. Klasa konstrukcji spawanej: 1
8. Rozpatrywać z projektem architektonicznym jako nadrzędnym. Wszelkie rozbieżności uzgodnić z projektantem konstrukcji.

UWAGA: PRZED ROZPOCZĘCIEM ROBÓT BUDOWLANYCH WYKONAWCA JEST ZOBOWIĄZANY DO ZAPOZNANIA SIĘ ZE WSZYSTKIMI CZĘŚCIAMI PROJEKTU BUDOWLANEGO



INWESTOR	Ośrodek Sportu i Rekreacji m.st. Warszawy w Dzielnicy Ochota ul. Nowowiejska 37B 02-010 Warszawa		
JEDNOSTKA PROJEKTUJĄCA	POWERSUN Sp. z o.o. ul. Kowalska 9/2 Lublin		
NAZWA PROJEKTU	PRZEBUDOWA KONSTRUKCJI ZADASZENIA WRAZ Z WYMIANĄ POKRYCIA DACHOWEGO BOISKA-LODOWISKA OSIR PRZY UL. ROKOSOWSKIEJ 10 W WARSZAWIE		
STADIUM PROJEKTU	PROJEKT BUDOWLANY		
BRANŻA	KONSTRUKCYJNA		
OBIEKT	BOISKO-LODOWISKO OSIR PRZY UL. ROKOSOWSKIEJ 10, 02-348 WARSZAWA NR DZIAŁKI: 84 JEDN. EWID: 14606_8.0206.84 OBRĘB: 2-02-06		
TEMAT RYSUNKU	PRZEKRÓJ B-B		
ZESPÓŁ PROJEKTOWY			
FUNKCJA	TYTUŁ ZAWODOWY IMIE I NAZWISKO	NR UPRAWNIENI	PODPIS
PROJEKTANT	mgr inż. Ireneusz Górný	2276/Lb/74	
SPECJALNOŚĆ PROJEKTANTA	Konstrukcyjno-budowlana		
SPRAWDZAJĄCY	inż. Grzegorz Koziański	LUB/00216/POOK/09	
SPECJALNOŚĆ SPRAWDZAJĄCEGO	Konstrukcyjno-budowlana		
OPRACOWUJĄCY	inż. Bartłomiej Furtak	—	
DATA	NR RYSUNKU	REWIZJA	SKALA
09.2018	K_03		1:100