



| LEGENDA | |
|---------|--|
| | Panel LED 40W IP20 4000m 4000K kasetonowa |
| | Panel LED 40W IP54 4000m 4000K kasetonowa |
| | Panel LED 16W IP20 1330m 4000K kasetonowa |
| | Panel LED 16W IP44 1330m 4000K kasetonowa |
| | Panel LED 24W IP44 2210m 4000K kasetonowa |
| | Oprawa LED 22W IP44 4000K naścienna |
| | Oprawa LED 11W IP44 4000K naścienna |
| | Oprawa LED 79W 9800m 4000K IP65 naścienna |
| | Oprawa LED 50W 6500m 4000K IP65 naścienna |
| | Oprawa awaryjna ewakuacyjna LED 1,2W, IP65, TA 1h, rozrył CR, dostępowe, akumulator z układem automatycznego ładowania, zabezpieczony przed całkowitym rozładowaniem |
| | Oprawa ewakuacyjna kierunkowa LED 1,2W, IP65, TA 1h, jednostronna naścienna, akumulator z układem automatycznego ładowania, zabezpieczony przed całkowitym rozładowaniem |
| | Czujnik ruchu |
| | Łącznik jednobiegunowy IP20 |
| | Łącznik świecznikowy IP20 |
| | Łącznik krzyżowy IP44 |

UWAGA: PRZED ROZPOCZĘCIEM ROBÓT BUDOWLANYCH WYKONAWCA JEST ZOBOWIĄZANY DO DOKŁADNEGO ZAPOZNANIA SIĘ ZE WSZYSTKIMI CZĘŚCIAMI PROJEKTU BUDOWLANEGO. WSZYSTKIE PODANE W NINIEJSZYM PROJEKCIE WYMIARY NALEŻY SPRAWDZIĆ W NATURZE

INWESTOR Ośrodek Sportu i Rekreacji m. st. Warszawy w dzielnicy Ochota ul. Nowowiejska 37b 02-010 Warszawa

JEDNOSTKA PROJEKTUJĄCA **POWERSUN Sp. z o.o.** ul. Kowalska 9/2 Lublin

NAZWA PROJEKTU Roboty budowlane w zakresie modernizacji Krytej Pływalni Ośrodka Sportu i Rekreacji dzielnicy Ochota przy ul. Rokosowskiej 10 w Warszawie

STADIUM PROJEKTU **PROJEKT BUDOWLANO-WYKONAWCZY**

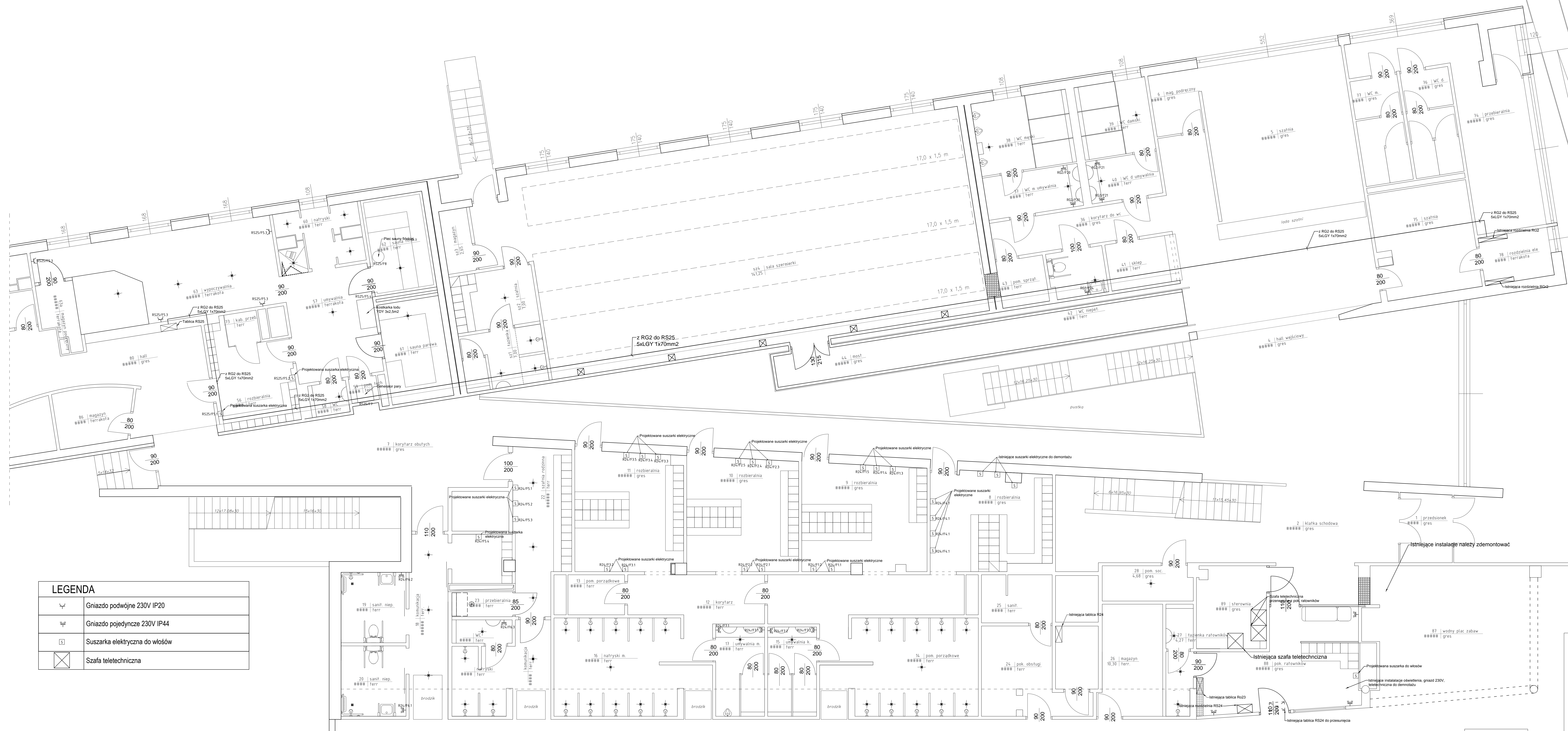
BRANŻA **ELEKTRYCZNA**

OBIEKT Kryta Pływalnia OSiR Ochota ul. Rokosowska 10, 02-348 Warszawa obręb 2-02-06, nr ew. dz. 84

TEMAT RYSUNKU **Rzut parteru - instalacja oświetlenia**

| ZESPÓŁ PROJEKTOWY | | | |
|-------------------------|--|---------------|---------|
| FUNKCJA | TYTUŁ ZAWODOWY, IMIĘ I NAZWISKO | NR UPRAWNIENI | PODPIS |
| PROJEKTANT | Mgr inż. Robert Wrona | LUB0680 | PRW0672 |
| SPECJALNOŚĆ PROJEKTANTA | Instalacyjna w zakresie sieci instalacji i urządzeń elektrycznych i energetycznych | | |
| OPRACOWUJĄCY | Inż. Piotr Wilgowski | - | |

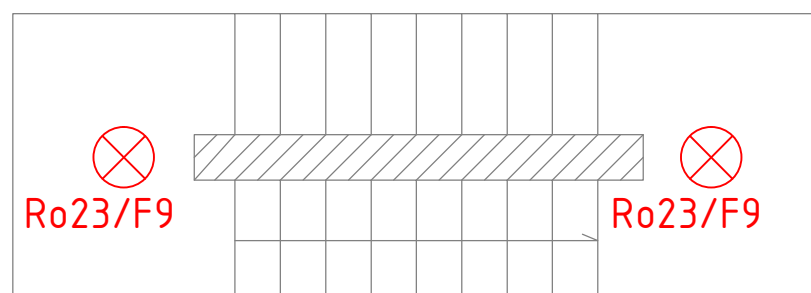
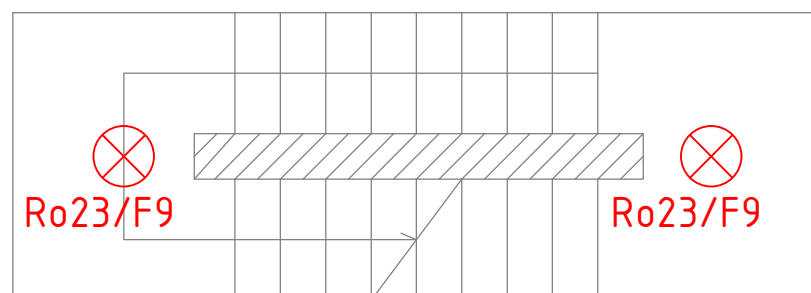
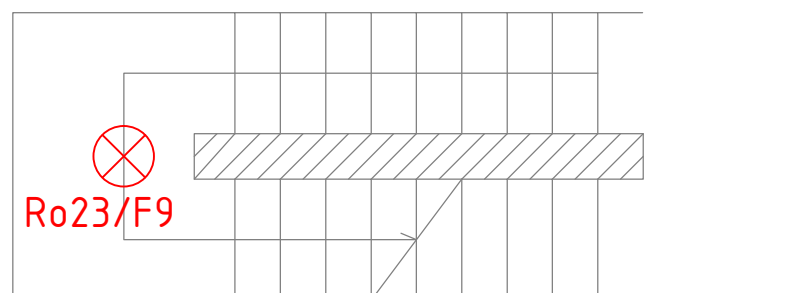
| DATA | NR RYSUNKU | REWIZJA | SKALA |
|------------|------------|---------|-------|
| 31.10.2018 | E-01 | A | 1:100 |



| LEGENDA | |
|---------|--------------------------------|
| | Gniazdo podwójne 230V IP20 |
| | Gniazdo pojedyncze 230V IP44 |
| | Suszarka elektryczna do włosów |
| | Szafa teletechniczna |

UWAGA: PRZED ROZPOCZĘCIEM ROBÓT BUDOWLANYCH WYKONAWCA JEST ZOBOWIĄZANY DO DOKŁADNEGO ZAPOZNANIA SIĘ ZE WSZYSTKIMI CZĘŚCIAMI PROJEKTU BUDOWLANEGO. WSZYSTKIE PODANE W NINIEJSZYM PROJEKTCIE WYMIARY NALEŻY SPRAWDZIĆ W NATURZE

| | | | |
|--------------------------|--|----------------------|----------------------|
| INWESTOR | Olimpia Sportu i Rekreacji m. st. Warszawy w dzielnicy Ochota ul. Nowowiejska 37b 02-010 Warszawa | | |
| JEDNOSTKA PROJEKTOWA | POWERSUN Sp. z o.o. ul. Kowalewskiego 92 Lublin | | |
| NAZWA PROJEKTU | Roboty budowlane w zakresie modernizacji Krytej Pływalni Olimpijskiej w dzielnicy Ochota przy ul. Rokoszyńskiej 10 w Warszawie | | |
| STADIUM PROJEKTU | PROJEKT BUDOWLANO-WYKONAWCZY | | |
| BRANŻA | ELEKTRYCZNA | | |
| OBIEKT | Kryta Pływalnia OSiR Ochota ul. Rokoszyńska 10, 02-348 Warszawa क्षेत्र: 202-06, nr ew. dr. 84 | | |
| TEMAT RYSUNKU | Rzut parteru - instalacja siły | | |
| ZESPÓŁ PROJEKTOWY | | | |
| PROJEKTANT | mgr inż. Robert Wrona | mgr inż. Piotr Wrona | mgr inż. Piotr Wrona |
| PROJEKTANTA | mgr inż. Robert Wrona | mgr inż. Piotr Wrona | mgr inż. Piotr Wrona |
| OPRACOWUJĄCY | mgr inż. Piotr Wrona | | |
| DATA | NR RYSUNKU | REKWIZYTA | SKALA |
| 31.10.2018 | E-02 | A | 1:100 |



| LEGENDA | |
|---------|--------------------------------------|
| ⊗ | Plafoniera LED 18W 1700lm 4000K IP54 |

UWAGA: PRZED ROZPOCZĘCIEM ROBÓT BUDOWLANYCH WYKONAWCA JEST ZOBOWIĄZANY DO DOKŁADNEGO ZAPOZNANIA SIĘ ZE WSZYSTKIMI CZĘŚCIAMI PROJEKTU BUDOWLANEGO. WSZYSTKIE PODANE W NINIEJSZYM PROJEKCIE WYMIARY NALEŻY SPRAWDZIĆ W NATURZE

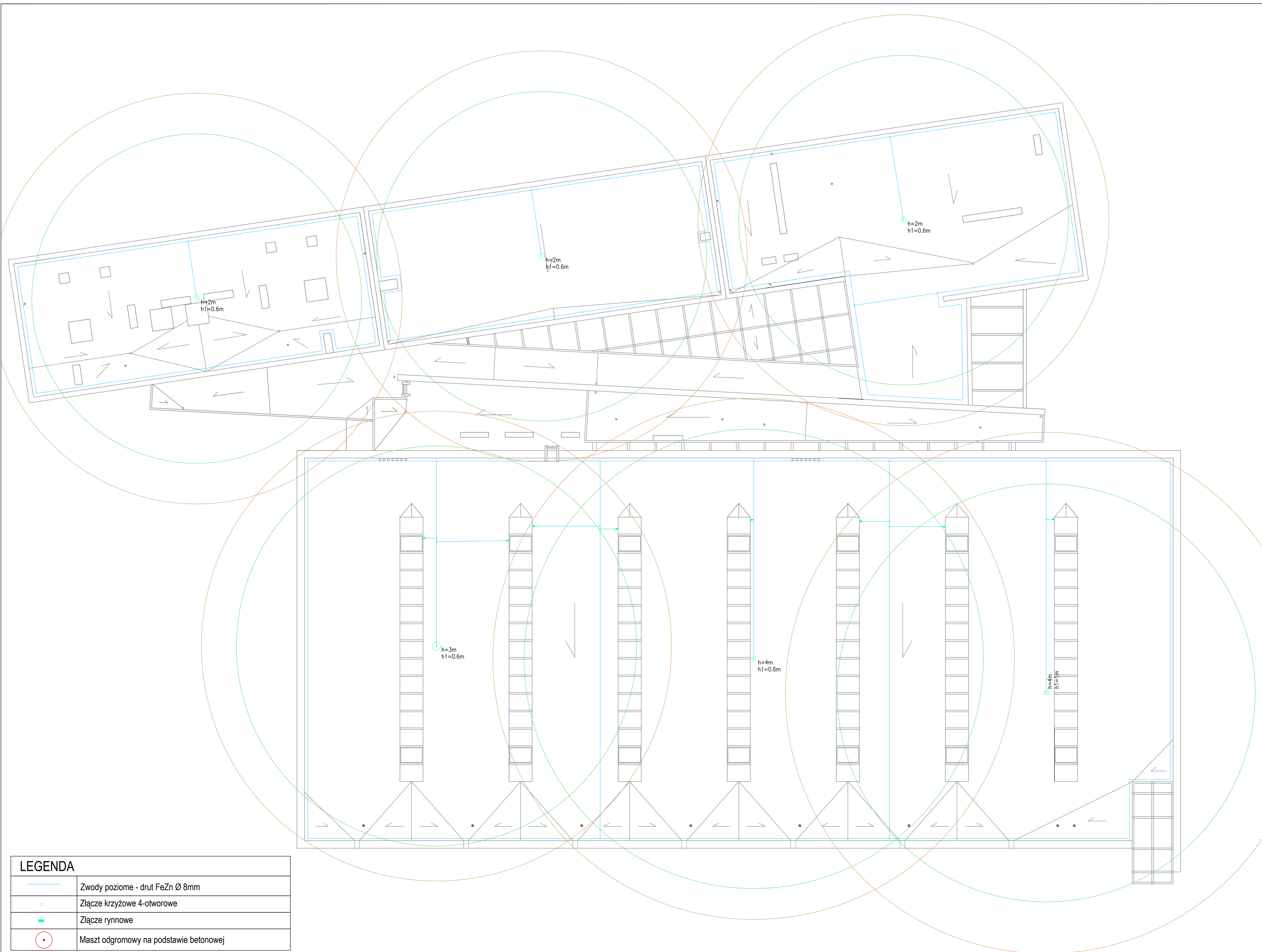
| | |
|-------------------------------|---|
| INWESTOR | Ośrodek Sportu i Rekreacji m. st. Warszawy w dzielnicy Ochota ul. Nowowiejska 37b 02-010 Warszawa |
| JEDNOSTKA PROJEKTUJĄCA | POWERSUN Sp. z o.o. ul. Kowalska 9/2 Lublin |
| NAZWA PROJEKTU | Roboty budowlane w zakresie modernizacji Krytej Pływalni Ośrodka Sportu i Rekreacji dzielnicy Ochota przy ul. Rokosowskiej 10 w Warszawie |

| | |
|-------------------------|-------------------------------------|
| STADIUM PROJEKTU | PROJEKT BUDOWLANO-WYKONAWCZY |
| BRANŻA | ELEKTRYCZNA |

| | |
|----------------------|--|
| OBIEKT | Kryta Pływalnia OSiR Ochota ul. Rokosowska 10, 02-348 Warszawa obręb 2-02-06 , nr ew. dz. 84 |
| TEMAT RYSUNKU | Rzut zjeżdżalni - instalacja oświetlenia |

| ZESPÓŁ PROJEKTOWY | | | |
|-------------------------|--|-------------------|--------|
| FUNKCJA | TYTUŁ ZAWODOWY, IMIĘ I NAZWISKO | NR UPRAWNIENI | PODPIS |
| PROJEKTANT | Mgr inż. Robert Wrona | LUB/0080 /PWOE/12 | |
| SPECJALNOŚĆ PROJEKTANTA | Instalacyjna w zakresie sieci instalacji i urządzeń elektrycznych i energetycznych | | |
| OPRACOWUJĄCY | Inż. Piotr Wójtowicz | - | |

| DATA | NR RYSUNKU | REWIZJA | SKALA |
|------------|------------|---------|-------|
| 31.10.2018 | E-03 | A | 1:50 |



| LEGENDA | |
|---------|--|
| | Zwody poziome - drut FeZn Ø 8mm |
| | Złącze krzyżowe 4-otworowe |
| | Złącze rynnowe |
| | Maszt odgromowy na podstawie betonowej |

UWAGA: PRZED ROZPOCZĘCIEM ROBÓT BUDOWLANYCH WYKONAWCA JEST ZOBOWIĄZANY DO DOKŁADNEGO ZAPOZNANIA SIĘ ZE WSZYSTKIMI CZĘŚCIAMI PROJEKTU BUDOWLANEGO. WSZYSTKIE PODANE W NINIEJSZYM PROJEKTCIE WYMIARY NALEŻY SPRAWDZIĆ W NATURZE

| | |
|------------------------|---|
| INWESTOR | Centrum Sportu i Rekreacji m. st. Warszawy w dzielnicy Ochota ul. Nowowijowska 37b 02-019 Warszawa |
| JEDNOSTKA PROJEKTUJĄCA | POWERSUN Sp. z o.o. ul. Kowalewska 9/2 Lublin |
| NAZWA PROJEKTU | Roboty budowlane w zakresie modernizacji Krytej Pływalni Ośrodka Sportu i Rekreacji dzielnicy Ochota przy ul. Rokosowskiej 10 w Warszawie |

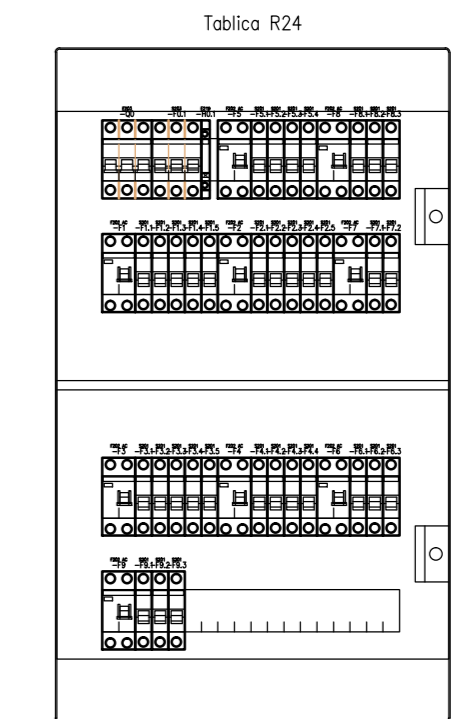
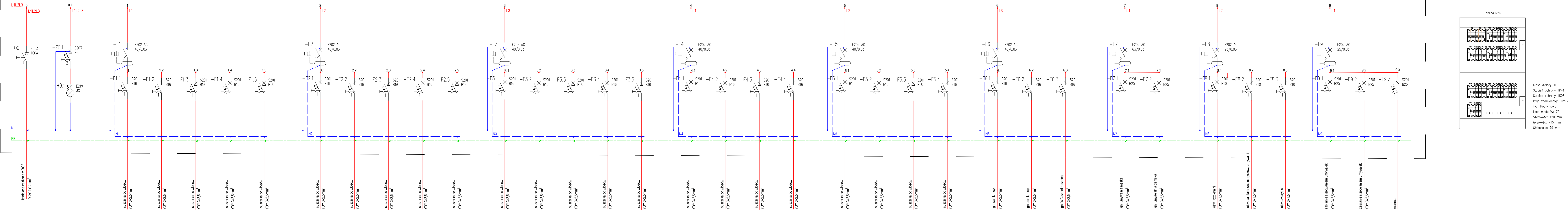
| | |
|------------------|-------------------------------------|
| STADIUM PROJEKTU | PROJEKT BUDOWLANO-WYKONAWCZY |
| BRANŻA | ELEKTRYCZNA |

| | |
|---------------|---|
| OBIEKT | Kryta Pływalnia OSiR Ochota ul. Rokosowska 10, 02-348 Warszawa obrpb 2-02-06, nr ew. dz. 84 |
| TEMAT RYSUNKU | Rzut dachu - instalacja odgromowa |

| ZESPÓŁ PROJEKTOWY | | | |
|--------------------------|--|---------------|--------|
| FUNKCJA | TYTUŁ ZAWODOWY, IMIĘ I NAZWISKO | NR UPRAWNIENI | PODPIS |
| PROJEKTANT | Mgr inż. Robert Wroblewski | LUBR0989 | |
| SPECIALNIEŚĆ PROJEKTANTA | Instalacje w zakresie sieci instalacji i urządzeń elektrycznych i energetycznych | #PW0612 | |
| OPRACOWUJĄCY | inż. Piotr Wójcicki | | |

| DATA | NR RYSUNKU | REWIZJA | SKALA |
|------------|------------|---------|-------|
| 31.10.2018 | E-04 | A | 1:100 |

Tablica R24



Klasa izolacji: II
 Stopień ochrony: IP41
 Stopień ochrony: IK08
 Prąd znamionowy: 125 A
 Typ: Podtynkowa
 Ilość modułów: 72
 Szerokość: 420 mm
 Wysokość: 715 mm
 Głębokość: 79 mm

UWAGA: PRZED ROZPOCZĘCIEM ROBÓT BUDOWLANYCH WYKONAWCA JEST ZOBOWIĄZANY DO DOKŁADNEGO ZAPOZNANIA SIĘ ZE WSZYSTKIMI CZĘŚCIAMI PROJEKTU BUDOWLANEGO. WSZYSTKIE PODANE W NINIEJSZYM PROJEKcie WYMIARY NALEŻY SPRAWDZIĆ W NATURZE

INWESTOR: Ośrodek Sportu i Rekreacji m. st. Warszawy w dzielnicy Ochota ul. Nowowiejska 37b 02-010 Warszawa

JEDNOSTKA PROJEKTUJĄCA: **POWERSUN Sp. z o.o.** ul. Kowalska 9/2 Lublin

NAZWA PROJEKTU: Roboty budowlane w zakresie modernizacji Krytej Pływalni Ośrodka Sportu i Rekreacji dzielnicy Ochota przy ul. Rokoszewskiej 10 w Warszawie

STADIUM PROJEKTU: **PROJEKT BUDOWLANO-WYKONAWCZY**

BRANZA: **ELEKTRYCZNA**

OBIEKT: Kryta Pływalnia OSiR Ochota ul. Rokosowska 10, 02-348 Warszawa obręb 2-02-06, nr ew. dz. 84

TEMAT RYSUNKU: **Schemat i widok tablicy R24**

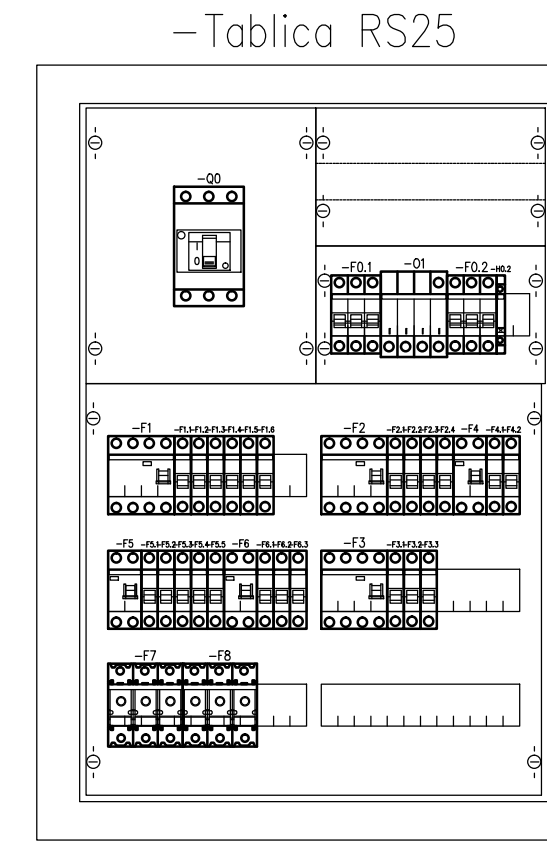
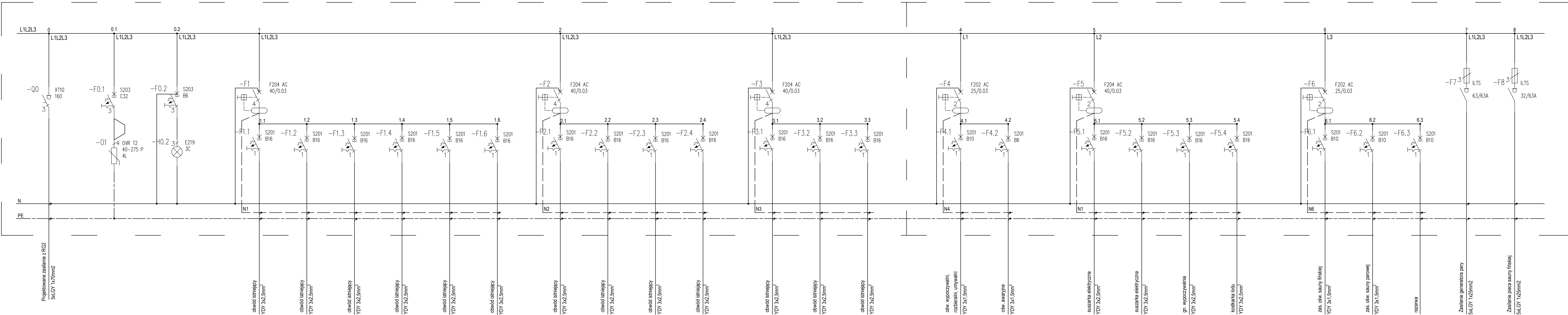
ZESPÓŁ PROJEKTOWY

| FUNKCJA | TYTUŁ, ZAWODOWY, IMIĘ I NAZWISKO | NR UPRAWNIENI | PODPIS |
|-------------------------|---|---------------|----------|
| PROJEKTANT | Mgr inż. Robert Wrona | LU000001 | PROJEK12 |
| SPECJALNOŚĆ PROJEKTANTA | Instalacyjna w zakresie sieci instalacji i urządzeń elektrycznych i elektrotechnicznych | | |

OPRACOWUJĄCY: Inż. Piotr Wójcicki

| DATA | NR RYSUNKU | REWIZJA | SKALA |
|------------|------------|---------|-------|
| 31.10.2018 | E-05 | A | ---- |

Tablica RS25



Klasa izolacji: II
 Stopień ochrony: IP31
 Stopień ochrony: IK08
 Prąd znamionowy: 125 A
 Typ: Podtynkowa
 Ilość modułów: 120
 Szerokość: 560 mm
 Wysokość: 834 mm
 Głębokość: 120 mm

UWAGA: PRZED ROZPOCZĘCIEM ROBÓT BUDOWLANYCH WYKONAWCA JEST ZOBOWIĄZANY DO DOKŁADNEGO ZAPOZNANIA SIĘ ZE WSZYSTKIMI CZĘŚCIAMI PROJEKTU BUDOWLANO- WYKONAWCZEGO. WSZYSTKIE PODANE W NINIEJSZYM PROJEKcie WYMIARY NALEŻY SPRAWDZIĆ W NATURZE

| | |
|-------------------------------|---|
| INWESTOR | Ośrodek Sportu i Rekreacji m. st. Warszawy w dzielnicy Ochota ul. Nowowiejska 37b 02-010 Warszawa |
| JEDNOSTKA PROJEKTUJĄCA | POWERSUN Sp. z o.o. ul. Kowalska 9/2 Lublin |
| NAZWA PROJEKTU | Roboty budowlane w zakresie modernizacji Krytej Pływalni Ośrodka Sportu i Rekreacji dzielnicy Ochota przy ul. Rokosowskiej 10 w Warszawie |

| | |
|-------------------------|-------------------------------------|
| STADIUM PROJEKTU | PROJEKT BUDOWLANO-WYKONAWCZY |
| BRANŻA | ELEKTRYCZNA |

| | |
|---------------|---|
| OBIEKT | Kryta Pływalnia OSiR Ochota ul. Rokosowska 10, 02-348 Warszawa obręb 2-02-06, nr ew. dz. 84 |
|---------------|---|

| | |
|----------------------|-------------------------------------|
| TEMAT RYSUNKU | Schemat i widok tablicy RS25 |
|----------------------|-------------------------------------|

| ZESPÓŁ PROJEKTOWY | | | |
|--------------------------|--|--------------------|--------|
| FUNKCJA | TYTUŁ ZAWODOWY, IMIĘ NAZWISKO | NR UPRAWNIENI | PODPIS |
| PROJEKTANT | Mgr inż. Robert Wrona | LUB/0080 /PW/OE/12 | |
| SPRACJALNOŚĆ PROJEKTANTA | Instalacyjna w zakresie sieci instalacji i urządzeń elektrycznych i energetycznych | | |
| OPRACOWUJĄCY | Inż. Piotr Wójcicki | | |

| | | | |
|-------------|-------------------|----------------|--------------|
| DATA | NR RYSUNKU | REWIZJA | SKALA |
| 31.10.2018 | E-06 | A | ----- |