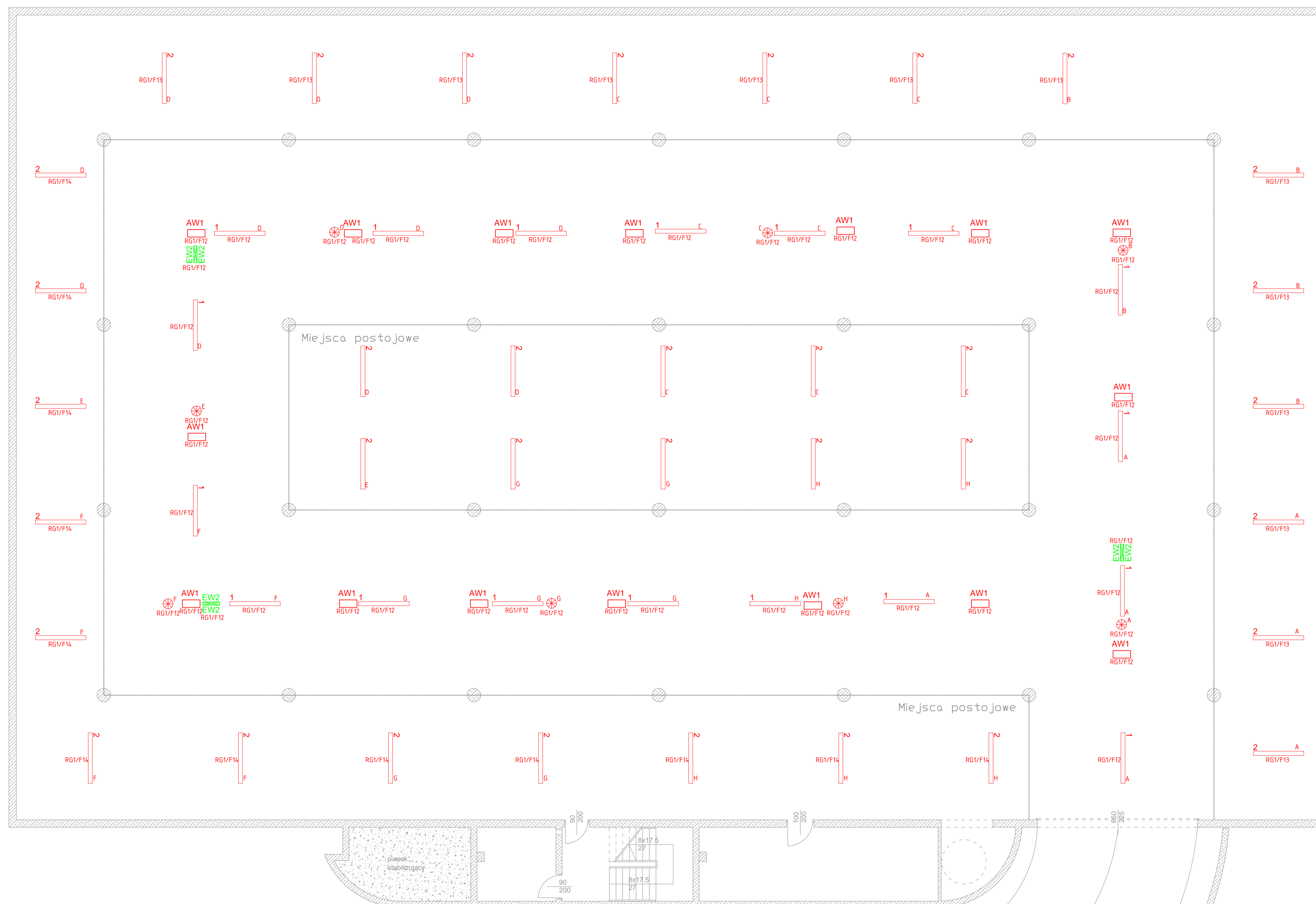


RZUT PARKINGU PODZIEMNEGO



LEGENDA	
1	Oprawa LED 50W 6500lm 4000K IP65 nastropowa
2	Oprawa LED 25W 3300lm 4000K IP65 nastropowa
⊗	Czujnik ruchu IP54
AW1	Oprawa awaryjna ewakuacyjna LED 1.2W, IP65, TA 1h, rozsył CR; dostropowa; akumulator z układem automatycznego ładowania, zabezpieczony przed całkowitym rozładowaniem
EW2	Oprawa ewakuacyjna kierunkowa LED 1.2W, IP65, TA 1h, jednostronna naścienna; akumulator z układem automatycznego ładowania, zabezpieczony przed całkowitym rozładowaniem

UWAGA: PRZED ROZPOCZĘCIEM ROBÓT BUDOWLANYCH WYKONAWCA JEST ZOBOWIĄZANY DO DOKŁADNEGO ZAPOZNANIA SIĘ ZE WSZYSTKIMI CZĘŚCIAMI PROJEKTU BUDOWLANEGO. WSZYSTKIE PODANE W NINIEJSZYM PROJEKCIE WYMIARY NALEŻY SPRAWDZIĆ W NATURZE

INWESTOR	Ośrodek Sportu i Rekreacji m. st. Warszawy w Dzielnicy Ochota ul. Nowowiejska 37b, 02-010 Warszawa
JEDNOSTKA PROJEKTUJĄCA	Powersun Sp. z o.o. ul. Kowalska 9/2, 20-115 Lublin
NAZWA PROJEKTU	Roboty budowlane w zakresie modernizacji lodowiska Ochota Sportu i Rekreacji dzielnicy Ochota przy ul. Rokoszyńskiej 10 w Warszawie

STADIUM PROJEKTU	PROJEKT BUDOWLANO-WYKONAWCZY
BRANŻA	ELEKTRYCZNA

OBIEKT	Lodowisko OSR Ochota ul. Rokoszyńska 10, 02-348 Warszawa etap: 2.02.09, nr ew. et. 54
--------	---

TEMAT RYSUNKU - Instalacja oświetlenia podstawowego i awaryjnego ewakuacyjnego

ZESPÓŁ PROJEKTOWY			
FUNKCJA	TYTUŁ ZAWODOWY, IMIĘ I NAZWISKO	NR UPRAWNIENI	PODPIS
PROJEKTANT	mgr inż. Robert Wrono	LUB/0080/PWOE/12	
SPECJALNOŚĆ PROJEKTANTA	Instalacyjna w zakresie sieci instalacji i urządzeń elektrycznych i energetycznych		
SPRAWDZAJĄCY			
SPECJALNOŚĆ SPRAWDZAJĄCEGO			
OPRACOWUJĄCY	inż. Piotr Wągliwiec		

DATA	NR RYSUNKU	REWIZJA	SKALA
31.10.2018	E-01	A	1:100